

充実した学習環境で 仕事に役立つ技能・資格を取得！ ものづくりは人づくり

作業主任者技能講習

- 地山の掘削及び土止め支保工
- 足場の組立て等
- 型枠支保工の組立て等

就業制限関係技能講習

- 小型移動式クレーン
- 車両系建設機械(整地等用)
- 車両系建設機械(解体用)
- 玉掛け

特別教育

- 小型車両系建設機械(整地等用)
- フルハーネス型墜落制止用器具
- 締固め用機械(ローラー)
- 足場の組立て等
- 自由研削といしの取替え等
- チェーンソー取扱い

安全衛生教育

- 振動工具取扱作業者
- 刈払機取扱作業者
- 職長・安全衛生責任者教育
- 職長安全衛生責任者能力向上教育
- 足場の組立等作業主任者能力向上教育
- 丸のご等取扱作業従事者

(令和6年4月1日)



新潟労働局長登録教習機関

一般社団法人

北陸建設アカデミー

HOKURIKU CONSTRUCTION ACADEMY

■ お問い合わせ

☎ 0254-20-8106

(受付時間帯: 月~金、8:30~17:00)

〒959-2807 新潟県胎内市黒川91 <https://hokuriku.or.jp>



年間講習スケジュールは公式ホームページをご覧ください

車両系建設機械(整地等用)



建設業の未来を担う人材育成 建設業新人研修



経験豊富な講師陣による充実した指導



現場で活躍、小型移動式クレーン



玉掛けは建設現場の必須資格



新潟大学工学部受託事業 各種講座

ごあいさつ



建設業界を取り巻く環境は近年厳しさを増す状況にあります。一般社団法人北陸建設アカデミーをこの地に設立したいと考えたのは、建設業界を取り巻く困難な状況、就業者数の減少、高齢化、若手就業者の減少という様々な課題を何とかしたいという危機感があったからでした。

これまで、全国各地で研修会に参加する機会を頂き、志を同じくする仲間、建設分野で高い見識を誇る有識者の方々、行政機関関係者の皆様から現状を打開するためのご意見を伺い、交流を積み重ねて参りました。そうした多くの皆様との貴重な出会い、そして建設現場で必死に技術・技能を磨いておられる方々との絆、安心して豊かな暮らしを守ろうと地域で頑張っている方々の思いがこの取り組みに結実したものと心から感謝申し上げます。

一般社団法人北陸建設アカデミーは、新潟労働局長登録教習機関として各種技能講習・特別教育を中心に事業を進めて参りますが、同時に一般財団法人建設業振興基金の北陸地域の拠点としての機能も併せ持ち、この事業を通じて人材育成を行い、建設業界へ開かれた扉の役目も果たして参りたいと存じます。

近年、激甚化する自然災害が頻発し、インフラのバージョンアップ・維持メンテナンスの重要性がますます高まる中、地域建設業は社会にとって欠かせない存在として、より注目を浴びていくことと思います。

これからも地域の明るい未来のため、社会的使命を果たして参りたいと存じますので、今後ともご理解とご協力を賜りますようお願い申し上げます、ごあいさつとさせていただきます。

代表理事 小野 貴史

株式会社 小野組 代表取締役社長

事業目的

次世代の建設産業を担う人材の確保・育成、建設産業の情報化の促進及び建設生産物の品質の向上等を通じ、建設産業の構造改善を促進し、将来にわたり地域のニーズに的確に応え得る建設産業の確立と建設産業の地域社会への貢献に寄与することを目的とし、次の事業を行う。

事業項目

1. 登録教習機関の運営
2. 特別教育・安全衛生教育の開催
3. 技能向上研修・各種研修会の開催
4. 建設現場での事故、災害を防止するための支援事業
5. 特定技能外国人登録支援機関に対する技能講習支援事業
6. 外国人技能実習生への技術習得支援事業
7. 自然環境保護及び整備に関する支援事業
8. 勤労意欲のあるものに対する就労支援事業
9. その他当法人の目的を達するために必要な一切の事業

事業紹介



新潟労働局長登録教習機関

- ・作業主任者技能講習
- ・就業制限関係技能講習
- ・特別教育
- ・安全衛生教育

(令和6年4月1日現在)

各種研修事業・講座開催

建設業の明日を担う人材育成の場として

- ・建設業新人研修や建設業関係講座の取組

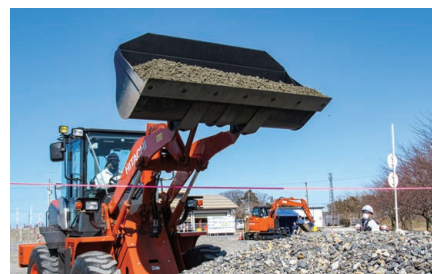
例年4月、建設業入職1年目から3年目の社員を対象に新人研修を開催。建設業の全体像、社会人としてのビジネスマナー等の学習を始め、希望制で玉掛けや車両系建設機械(整地等用)他の資格まで取得を目指します。また、建設業に関連した講座やセミナーを開催、社会人としてキャリアアップにも貢献します。

厚生労働省 建設労働者育成支援事業

職業訓練の実施

- ・建設土木多目的コースを設定

建設業で働いてみたいという離転職者、新卒者、未就職卒業者などを対象に、職業訓練を実施いたします。建設業に従事するために必要な基礎技能の取得、各種資格へ取り組み、建設業への就職に結びつけるため、バックアップいたします。



全国建設関係訓練校等連絡会議 参画

職業訓練の実施

- ・全国に人がるネットワーク

静岡にある富士教育訓練センターを始め、東北から沖縄までの範囲で活動する職業訓練校等による全国建設関係訓練校等連絡会議に参加。事務局も担っています。建設業の人材確保・育成の立場から活動を展開しています。

就職支援センター

キャリアコンサルタントによる就職支援事業

- ・就職相談への対応
- ・求人情報の提供
- ・面接指導の実施

職業訓練をいかせる建設業界への就職をサポートいたします。



施設紹介

屋外研修施設 < 講習コース / 主な講習 >



講習コース

初心者の方にも安心して受講できるよう安全対策に配慮したコース設計です。



見学棟

エアコンを備えた見学棟を2か所に設置。受講生が大勢の場合でも、余裕を持った講習が行えます。



小型移動式クレーン / 玉掛け技能講習

クレーン操作・玉掛け作業も理解しやすい講習を行います。



車両系建設機械(整地等用)

現場の状況をイメージしながら重機の操作を学びます。



車両系建設機械(解体用)

解体に使用するフォークとブレイカを使い、重機の操作を学びます。



重機訓練シミュレータ

お子様や建設業未経験の方も、誰でも気軽に重機体験。

屋内研修施設



第1教室

定員 12名 / 面積 36.0㎡

少人数の講習を想定した第1教室は、講師との意見交換もしやすく、充実した研修につながります。



第2教室

定員 54名 / 面積 100.8㎡

最大54名の受講生が利用することができる第2教室。本アカデミーの中心的な研修室です。



実技室

面積 58.5㎡

悪天候に備え、屋内実技室も整備しました。講習のプログラムが、天候に左右される心配はありません。



休憩室

面積 16.2㎡

休憩時間や昼食にくつろげるフリースペース。テレビ、自動販売機、冷蔵庫、電子レンジがご利用になれます。



一般社団法人 北陸建設アカデミー

設立年月日：令和2年(2020年)4月1日

代表者：代表理事 小野 貴史

所属団体：北陸建設界の担い手確保
育成推進協議会

全国建設関係訓練校等連絡会議

【車を利用した場合：日本海東北自動車道】

■ 中条ICから約20分 / 中条IC → 国道7号 → 国道593号 → 県道493号

■ 胎内スマートICから約15分 / 胎内スマートIC → 県道314号 → 県道173号 → 国道7号 → 県道493号

○ 胎内スマートIC：ハーフIC(新潟方面への入口、新潟方面からの出口) ※村上方面への入口、村上方面からの出口はなし。

○ 無料駐車場を完備しております。但し、駐車場内においての盗難、事故等のトラブルについては、責任を負いかねます。

【電車を利用した場合】

■ 新潟駅から約1時間 / 新潟駅 → 白新線 → 新発田駅 → 羽越本線 → 中条駅から車で約10分

■ 新潟駅から約45分：特急いなほ / 新潟駅 → 中条駅から車で約10分

新幹線をご利用の方は「特急いなほ」に同一ホームから乗り替えます



新潟労働局長登録教習機関

一般社団法人

北陸建設アカデミー

HOKURIKU CONSTRUCTION ACADEMY

北陸建設アカデミーロゴについて

3本の青い縦線は、北陸建設アカデミーの傍(そば)を流れる胎内川の川を意味します。左下のグレーの小さい三角はそこに架かる橋、左の部分で北陸(Hokuriku)の「H」、右側の1本線は建設(Construction)の「C」を表しています。