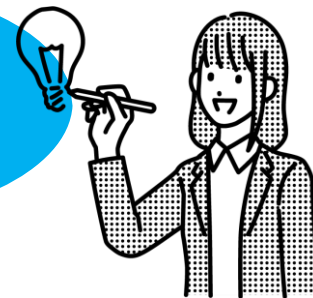


現役大学生と
若手社会人が
共に学ぶ！

新潟大学社会インフラ共創講座 リフレッシュ研修

対象：若年層向け 入社2年から5年未満

あなた自身の
キャリアを描け
ていますか？



●日時：11月6日水曜日（講義室A）・13日水曜日（多目的スペース）

20日水曜日（講義室A）13時30分～16時30分（全3回）

●会場：新潟大学駅南キャンパスときめいと／新潟県新潟市中央区笹口1丁目1番地 プラカ1・2階

●定員：30名程度予定（社会人15名／学生15名）*コラボオープンカンパニー参加企業優先、先着順

◎それぞれのキャリアについて参加される社会人から話をさせていただく予定あり

*TOMONI 大学生プロジェクト参加予定（社会人：1人11000円 税込実費）

●テーマ（予定）：キャリア自律、キャリアデザイン等をテーマに3回コースで実施

●ねらい：大学生と入社2年から5年未満の若年層（大学生にとっての
ロールモデル）が、キャリアについて相互理解を深め、働くとは何かについて
共に考え深めていく中で、自らのキャリアをデザインする。

*ねらい設定の背景：大学全入時代となり、大学で専門教育を受けたにも関わらず、
学んだことが社会とどうつながるかはあまり意識されていない。勉強してきたことを活かさないまま、
転職を繰り返し、どこかの段階であきらめてしまうケースもある。働く目的意識を持たないまま、
社会人となり、ストレスを抱え、うまくキャリアアップできないと辞めてしまう。早い人は1年以内。
たいがい3年以内で、社会人となっても自らのキャリアパスを描けないまま、
離職するケースが社会課題となっている。

【問い合わせ】一般社団法人 北陸建設アカデミー
<https://hokuriku.or.jp/contact/>



参加申込

申込締切

10月25日（金）

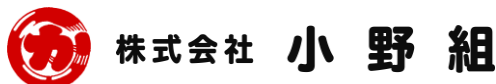
参加ご希望の方はQRコードまたは
下記URLよりお申込みください。

<https://forms.gle/gayonq1TGPmhsGM78>

【問い合わせ】



<https://hokuriku.or.jp/contact/>



本研修は、新潟大学の地域社会インフラ整備の担い手育成リスキルプログラム及び令和5年度の補正予算高等教育機関における共同講座創造支援事業費（社会インフラ共創講座）の一環として実施するものです。